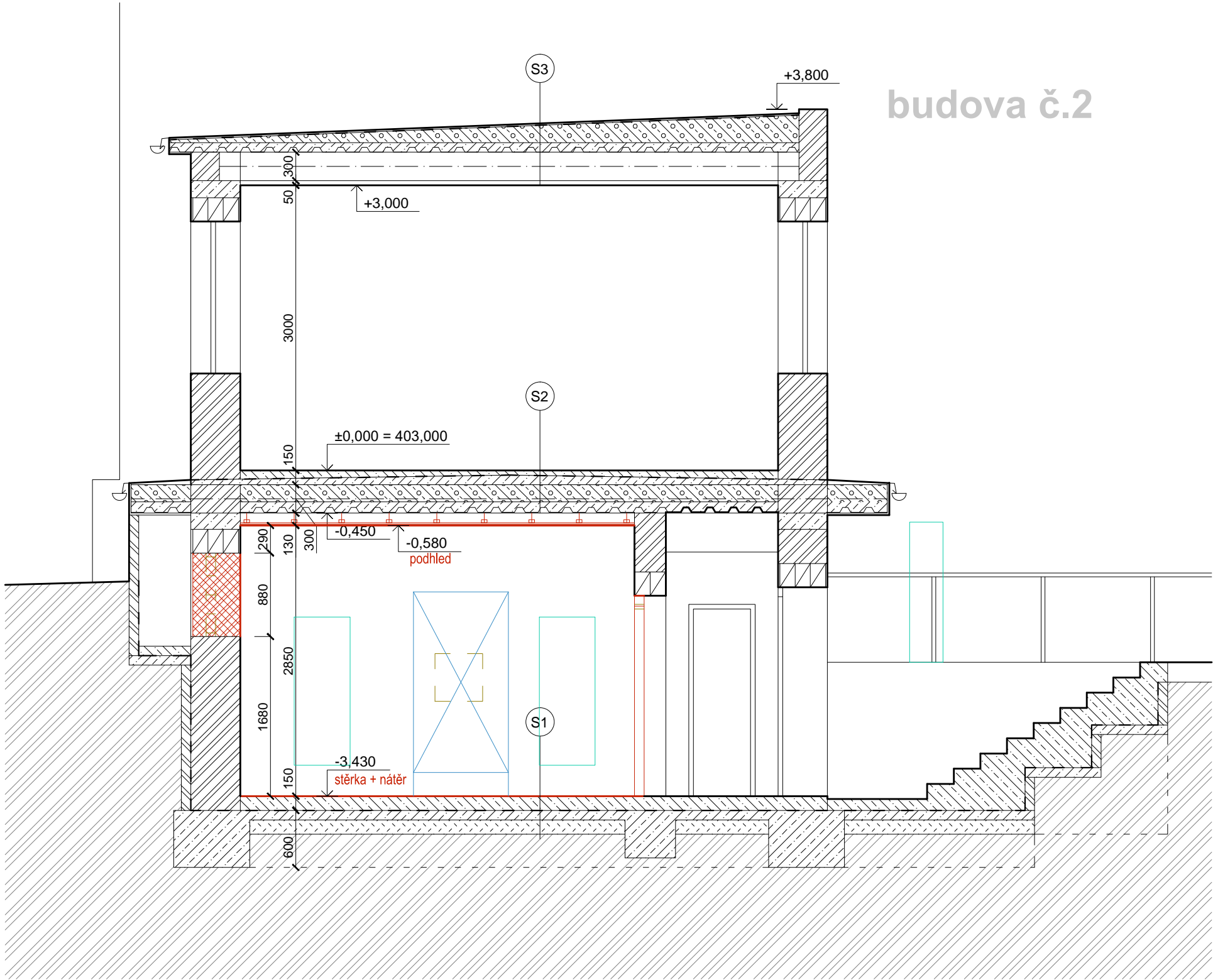


budova č.2





SKLADBY KONSTRUKCÍ

- S1** PODLAHA NA TERÉNU
- nový antistatický zátěžový nátěr
 - nová vyrovnávací cementová samonivelační stěrka 150 mm
 - cementový potěr
 - hydroizolace - asfaltová lepenka 100 mm
 - podkladní betonová deska
 - podsyp
 - rostlý terén
- S2** STROP NAD 1.PP
- cementový potěr / dlažba, betonová mazanina 50-100 mm
 - hydroizolace - asfaltová lepenka
 - spádová betonová mazanina 50-100 mm
 - keramzitbeton 180 mm
 - betonová mazanina s výztuží do tr. plechu 60-110 mm
 - tr. plech 50 mm do UPE300
 - nový sádrovláknitý požární podhled EI 45 DP1 130 mm
- S3** STROP NAD 1.NP
- FeZn falcovaný plech
 - hydroizolace - asfaltová lepenka
 - spádová keramzitbetonová deska 50-250 mm
 - betonová mazanina s výztuží do tr. plechu 50-100 mm
 - UPE300
 - podhled 50 mm

LEGENDA MATERIÁLŮ

-  stávající konstrukce
zdivo z cihel plných na maltu
-  stávající konstrukce
betonové konstrukce
-  štěrkopískový podsyp
-  rostlý terén
-  navrhované konstrukce
cihelné bloky tl. 500 mm na maltu
 $U \leq 0,20 \text{ W/(m}^2\text{.K)}, \text{ min. P8}$
-  bourané konstrukce

LEGENDA KOORDINACE

-  rack skříně (schéma)
-  klimatizace (schéma)

Stavebník : Klatovská nemocnice, a.s. Plzeňská 929, Klatovy 2, 339 01 Klatovy	Projektant : Projektová a znalecká kancelář Ing. Václav Vlček, s.r.o. Denisova 93, Klatovy 1, 339 01 376 322 489, www.vlcekvaclav.cz	
	D.1.1 Architektonicko-stavební řešení	Ing. Václav Vlček
	Datum : 5/2024	Číslo zakázky : 1910
	Měřítko : 1 : 50	Číslo výkresu : 8
Řez A - A' - navrhovaný stav		